

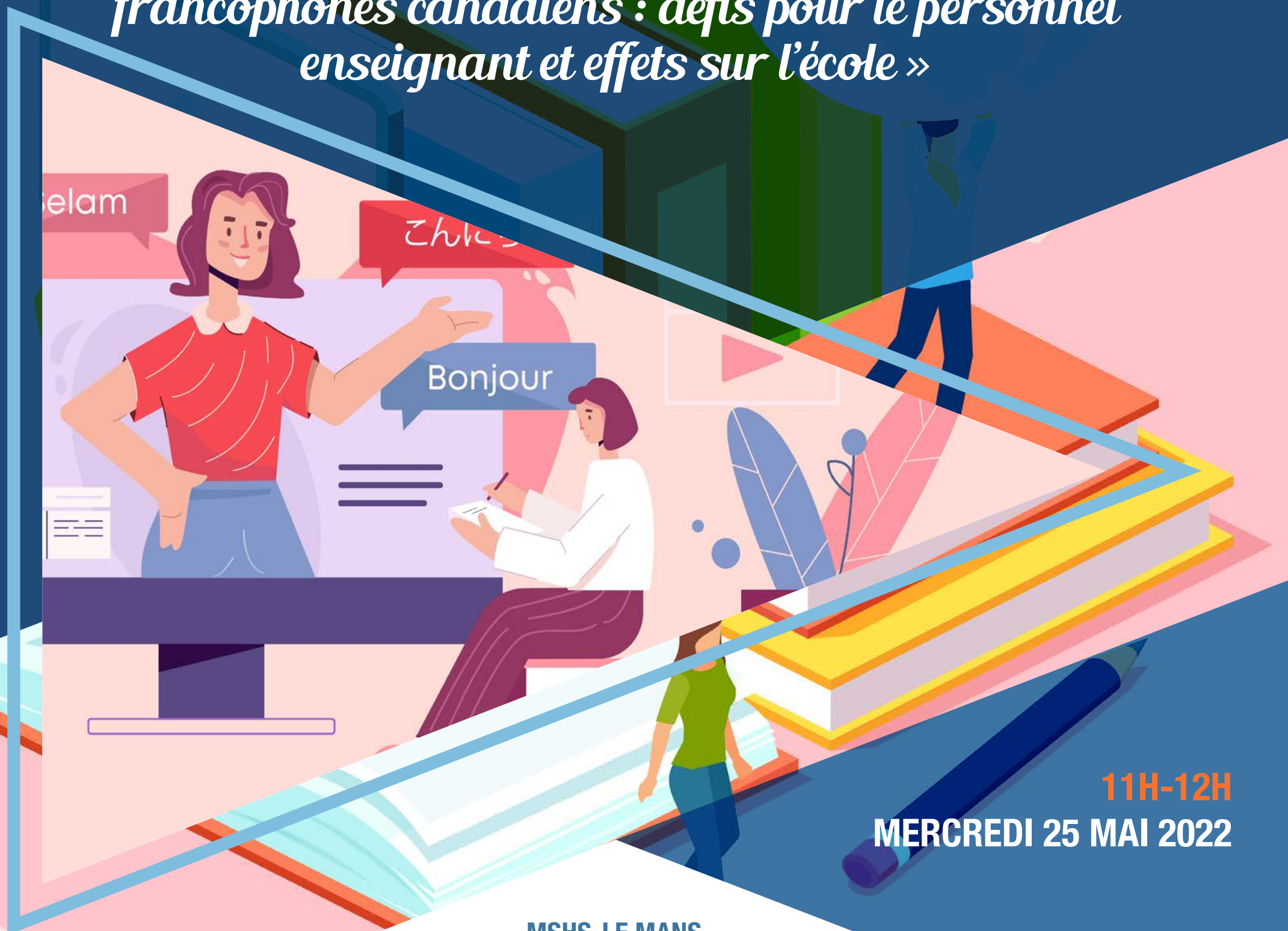
# ACSE'D

(Activités Collaboratives en Situation Empêchée et contexte de Diversité)



AAP «Amorçage»

## Intervention de Marie-Paule Lory « Les approches plurielles en contextes francophones canadiens : défis pour le personnel enseignant et effets sur l'école »



11H-12H

MERCREDI 25 MAI 2022

MSHS-LE MANS

Salle Bleue

Le Mans Université

Également disponible en visio conférence.  
Inscription : [Isabelle.Audras@univ-lemans.fr](mailto:Isabelle.Audras@univ-lemans.fr)

Intervention de **Marie-Paule Lory**, Université de Toronto, CREFO (Centre de Recherches en Education Franco-Ontarienne).

Le Canada est un pays qui accueille de nombreux immigrants et qui est officiellement bilingue : français-anglais. La diversité linguistique et culturelle est donc un trait saillant du système scolaire canadien. Selon les provinces et territoires, le français et l'anglais peuvent avoir un statut officiel différent et le français est parfois langue dominante de la province (comme au Québec par exemple) ou langue dominée par l'anglais (comme en Ontario par exemple). Dans cette présentation, nous explorerons les différents types d'enjeux qui peuvent émerger dans l'implantation des approches plurielles, pour le personnel scolaire, en fonction des contextes où le français est majoritaire ou minoritaire. Ensuite, nous discuterons des effets des approches plurielles selon la perspective d'une collaboration linguistique et culturelle au sein des écoles francophones canadiennes.

Avec le soutien de l'AAP «Amorçage» de la MSH Ange-Guépin

